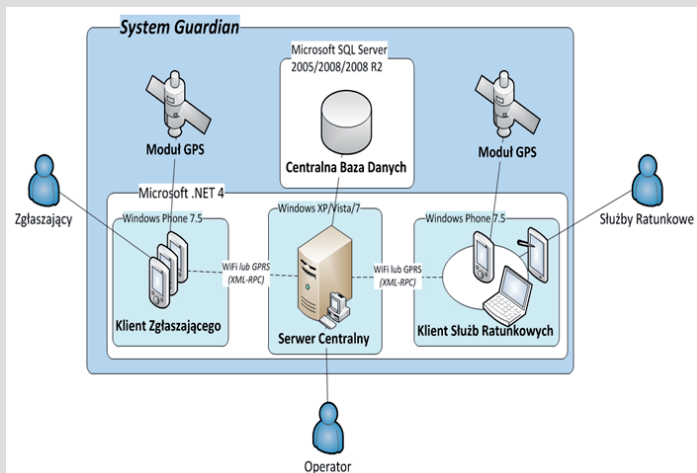


# GUARDIAN

GUARDIAN jest innowacyjnym systemem szybkiego reagowania na wystąpienie wszelkiego rodzaju zagrożeń. Dzięki zestawowi nowoczesnych technologii pozwala na błyskawiczne wezwanie pomocy w ciągu zaledwie kilku sekund stanowi idealne rozwiązanie wszędzie tam, gdzie czas jest krytyczny dla zdrowia i życia ludzkiego.



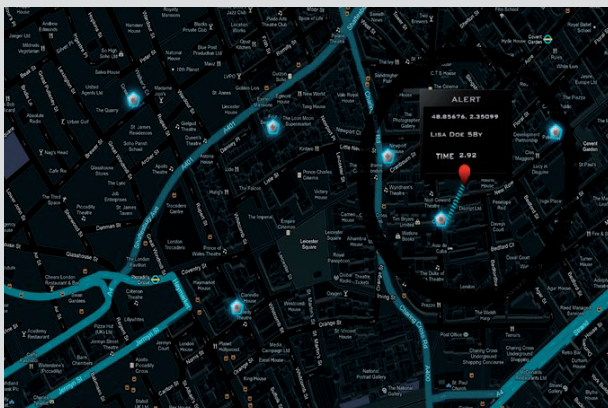
BEZPIECZEŃSTWO



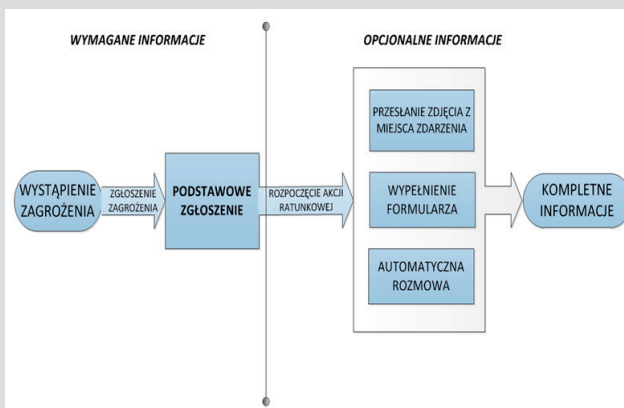
Rys. 1. Architektura systemu GUARDIAN

System lokalizuje źródło zagrożenia oraz właściwe służby porządkowe, a następnie automatycznie powiadamia jednostki znajdujące się najbliżej o zaistniałym niebezpieczeństwie, przekazując zestaw informacji niezbędnych do skutecznej realizacji akcji ratunkowej. Działanie człowieka zredukowane jest do minimum, tzn. wystarczy jedno „kliknięcie” na telefonie posiadającym odbiornik GPS, a cała procedura zostaje automatycznie zainicjowana.

Innowacyjność systemu przejawia się m.in. w przyrostowym modelu dostarczania informacji ratunkowej. Proces informowania służb jest rozbity na etapy w taki sposób, by możliwe było dostarczenie odpowiednich danych na temat zagrożenia we właściwym czasie przy jednoczesnym zminimalizowaniu czasu potrzebnego na rozpoczęcie akcji ratunkowej.



Rys. 1. Interfejs modułu informowania o zagrożeniach



Rys. 3. Idea przyrostowego modelu dostarczania informacji ratunkowej



Wydział Cybernetyki  
Instytut Systemów Informatycznych  
Rafał Kacprzyk  
tel. +48 22 683 95 04  
e-mail: rkacprzyk@wat.edu.pl

