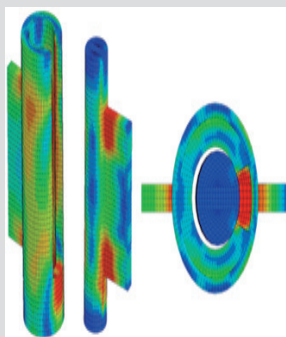
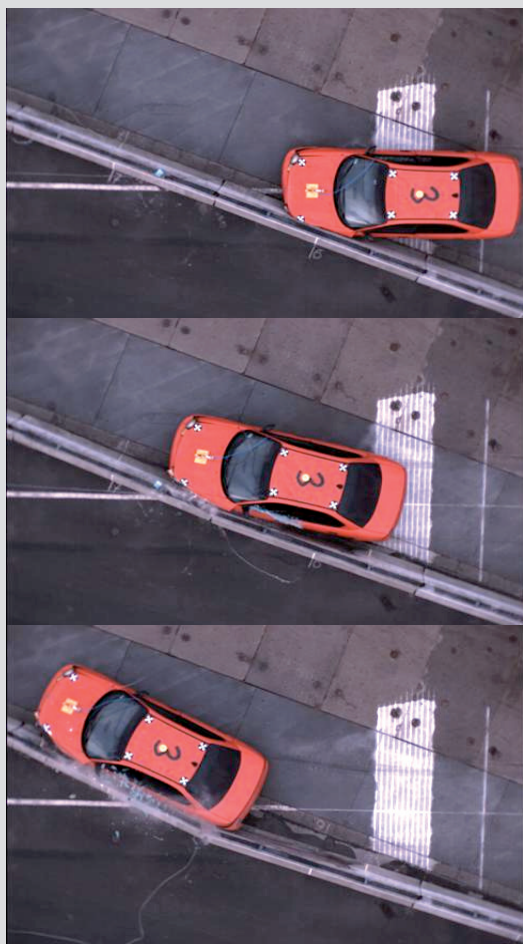


POŁĄCZENIE PRZEGUBOWE SEGMENTÓW DROGOWYCH BETONOWYCH BARIER OCHRONNYCH



Opracowane połączenie przegubowe ma zastosowanie w drogowych betonowych barierach ochronnych. Jego konstrukcja umożliwia przenoszenie sił pomiędzy segmentami barier przy zachowaniu możliwości ich wzajemnego obrotu. Zostało ono zweryfikowane w licznych testach numerycznych i eksperymentalnych. Wyniki badań potwierdziły, że betonowa bariera ochronna z tego typu sprzęgiem spełnia wymagania norm europejskich na poziom powstrzymywania N2. Na połączenie przegubowe został złożony wniosek patentowy zarejestrowany pod nr. 939427.

BEZPIECZEŃSTWO



Opracowana konstrukcja bariery ze złączem przegubowym uzyskała wiele wyróżnień na międzynarodowych wystawach wynalazczości (Genewa, Bruksela, Kuala Lumpur, Warszawa).



Wydział Mechaniczny
Instytut Pojazdów Mechanicznych i Transportu
Zdzisław Hryciów
tel. +48 22 683 97 52
e-mail: zchryciow@wat.edu.pl

