

## OPRACOWANIE I WDROŻENIE BIODEGRADOWALNEGO SMARU WODOWANIOWEGO

Aby opracować nowy przyjazny dla środowiska smar wodowaniowy przeprowadzono niezbędne specjalne badania laboratoryjne, stanowiskowe oraz weryfikacyjne testy. Badania laboratoryjne dotyczyły określenia standardowych (penetracja, temperatura kroplenia) i istotnych dla procesu wodowania parametrów (obciążalność, adhezja do roboczej powierzchni, wodoodporność). Badania stanowiskowe przeprowadzono na eksperymentalnym modelowym torze wodowaniowym.

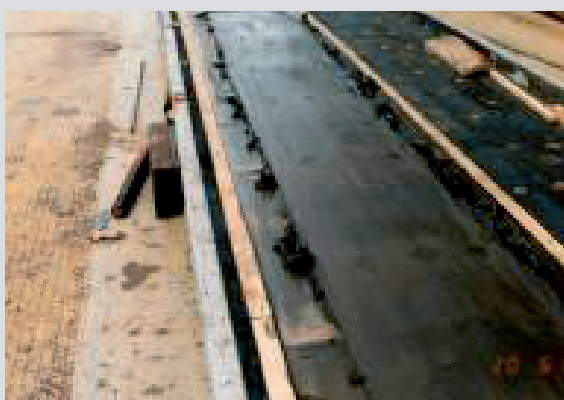
Badania weryfikacyjne przeprowadzono na sekcji rzeczywistej pochylni wodowaniowej, oceniając m.in.: jakość wytworzonych warstw ślizgowych, obciążalność warstwy ślizgowej, opór ruchu zespołu wodowaniowego, zużycie warstw ślizgowych, końcową weryfikację prototypowego smaru wodowaniowego.



Doświadczalny tor wodowaniowy



Przygotowanie toru wodowaniowego



Tor wodowaniowy przed wodowaniem oraz wodowanie okrętu