

## WYSOKOTEMPERATUROWA IZOLACJA TERMICZNA CIĘPŁOCIĄGÓW PARY WODNEJ

Wielowarstwowa konstrukcja cylindrycznej okładziny izolacji termicznej przeznaczonej dla ciepłociągów pary wodnej o temperaturze do 250°C.

Parametry urządzenia:

Dobór konstrukcji wielowarstwowej izolacji każdorazowo według indywidualnych wymagań. Izolacja ciepłociągów pary wodnej o temperaturze do 250°C. Możliwość sprawdzenia parametrów izolacji na stanowisku badawczym.

Inne dane:

Indywidualny dobór grubości poszczególnych warstw izolacji bazuje na wszechstronnych, własnych badaniach właściwości termofizycznych materiałów zastosowanych do budowy i rzeczywistych wartościach tych parametrów zmiennych w funkcji temperatury.



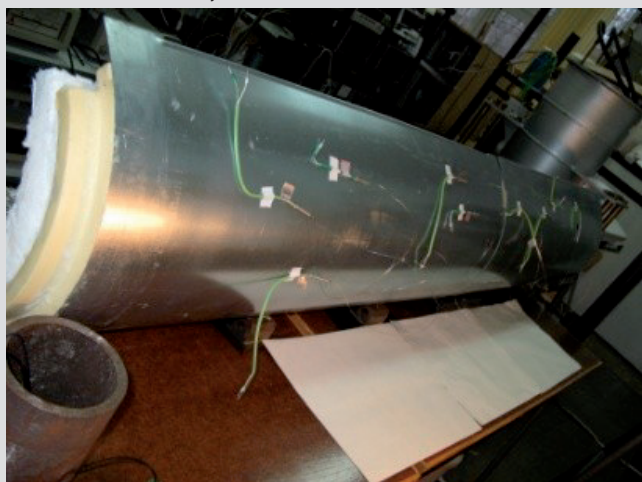
Jedna z dwóch części okładziny wielowarstwowej izolacji termicznej ciepłociągów pary wodnej



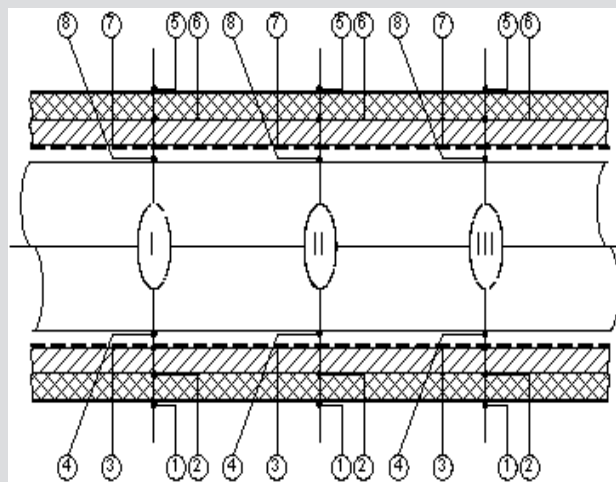
Składanie dwóch części okładziny na stanowisku badawczym



Stanowisko do badań izolacji termicznej ciepłociągów firmy Eurico Polska



Wyprowadzenia termoelementów na zewnątrz okładziny



Lokalizacja termoelementów w badanej wielowarstwowej izolacji termicznej

TECHNOLOGIE PRODUKCJI



Wydział Mechatroniki i Lotnictwa  
Instytut Techniki Lotniczej  
Piotr Koniorczyk  
tel. +48 22 683 96 47  
e-mail: Piotr.Koniorczyk@wat.edu.pl

