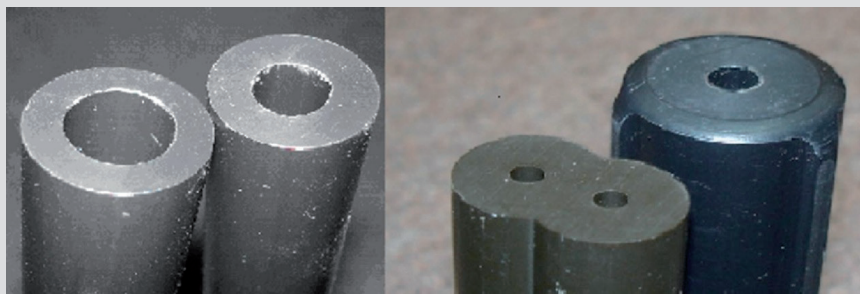


PROCHOWE ŁADUNKI NAPĘDOWE DO SILNIKÓW RAKIETOWYCH FOTELI KATAPULTOWYCH SAMOLOTÓW BOJOWYCH

W Katedrze Mechatroniki oraz w Zakładzie Balistyki ITU Wydziału Mechatroniki i Lotnictwa zostały wykonane testy balistyczne opracowanych w WAT i wyprodukowanych w kraju ładunków napędowych zachowujących wymagane przez konstruktorów parametry balistyczne. Kilkanaście partii produkcyjnych wyprodukowano na zamówienie firmy lotniczej AEROFINA S.A. z Bukaresztu, dla sił powietrznych w kilku krajach. Prace technologiczne i produkcja ładunków napędowych realizowane były w ZPS GAMRAT w Jaśle pod nadzorem głównego autora pracy.



IAR-99; SC-HOVO



MiG-29; K36DM; PZAM



Wydział Mechatroniki i Lotnictwa
Katedra Mechatroniki
Bogdan Zygmunt
tel.: +48 22 683 72 47
e-mail: bogdan.zygmunt@wat.edu.pl

